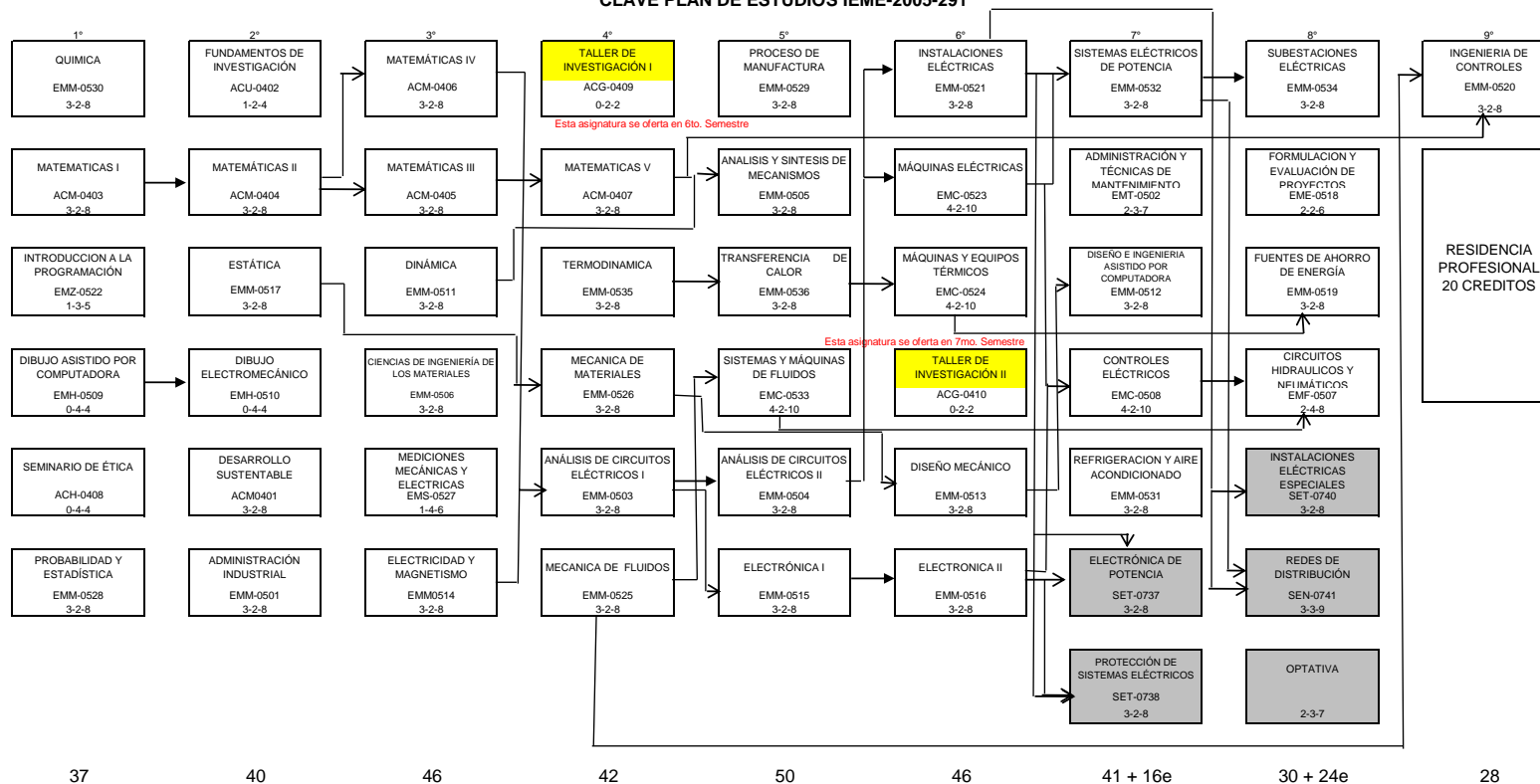


INSTITUTO TECNOLÓGICO SUPERIOR DE PUERTO VALLARTA

**RETÍCULA DE LA CARRERA DE INGENIERIA ELECTROMECAÁNICA
 CLAVE PLAN DE ESTUDIOS IEME-2005-291**



RETÍCULA BÁSICA 360
 MÓDULO ESPECIALIDAD/ 40
 TOTAL 400
 =

y
 MÓDULO DE ESPECIALIDAD: SISTEMAS ELÉCTRICOS

OBSERVACIONES:

- a) LAS ASIGNATURAS DE ENTRADA (1) DEBERAN OFRECERSE COMO PAQUETE UNICO PARA EL PRIMER SEMESTRE
- b) LAS ASIGNATURAS NO ACREDITADAS DEBERAN CURSARSE EN EL PERIODO ESCOLAR INMEDIATO.
- c) LAS ASIGNATURAS DE INGLES SE DEBEN TOMAR OBLIGATORIAS A PARTIR DEL SEGUNDO SEMESTRE